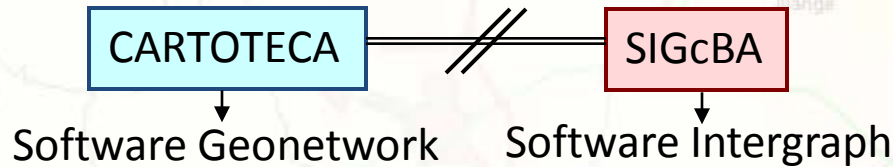


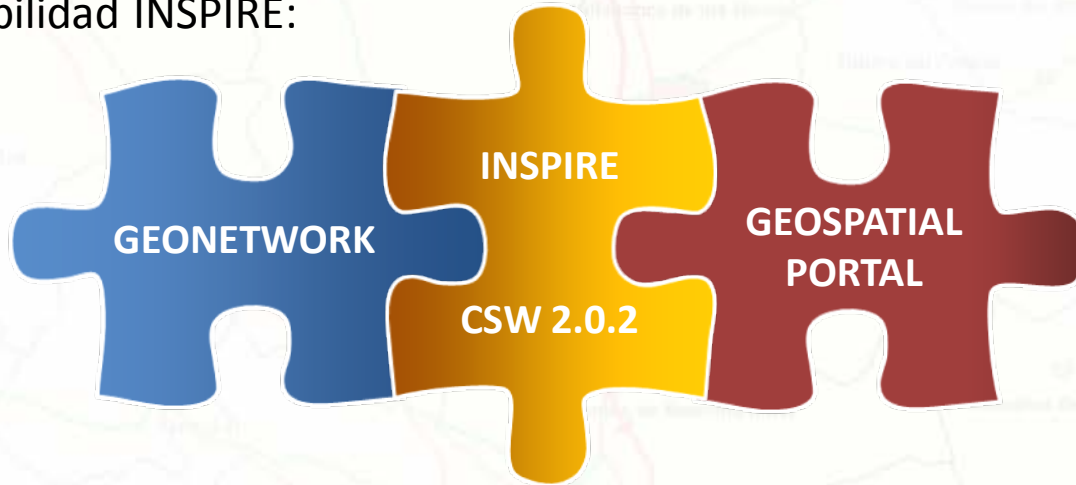
# Integración del gestor de metadatos Geonetwork en el geoportal de Diputación de Badajoz

# Antecedentes

Partimos de dos productos consolidados independientes, la Cartoteca de Diputación de Badajoz y el Geoportal de Diputación de Badajoz (en adelante SIGcBA), que no interactúan entre si:



Pero tenemos la necesidad de que la información de ámbos sistemas esté accesible directamente para los usuarios del SIGcBA, por ello hemos aprovechado las ventajas que nos ofrece el nuevo paquete de productos de Intergraph (Geospatial Portal) y el software Geonetwork en cuanto a interoperabilidad INSPIRE:



# INSPIRE – CSW 2.0.2



## Integración

Para realizar la integración utilizamos el estándar CSW 2.0.2, soportado por Geonetwork como parte servidora y por Geospatial Portal como parte cliente.

# Geonetwork



## Modelo

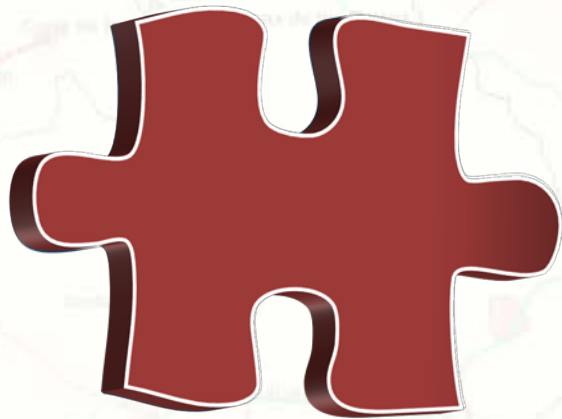
Tenemos información catalogada en geonetwork sobre ortofotos, capas publicadas en el SIGcBA y servicios WMS publicados.

Hemos añadido en keywords unas claves para que el SIGcBA permita hacer búsquedas dirigidas.

Keyword **IO\_Ortofoto** para el informe de ortofotos

Keyword **CS\_AliasCapa** para la consulta de metadatos de una capa.

# Geospatial Portal



## ¿Qué ganamos?

- ✘ Generación de informe de Ortofotos.
- ✘ Visualización de metadatos por capa o servicio a través de menú contextual.
- ✘ Consulta genérica en el catálogo de metadatos CSW de la Cartoteca o en cualquier otro catálogo público.
- ✘ Enlace automático de metadatos de servicios publicados.



# Geospatial Portal

## Informe de Ortofotos

Los usuarios del SIGcBA pueden obtener un informe de ortofotos a través de un sencillo interfaz. Se solicita un área del mapa, una fecha de inicio y una fecha de fin, y en base a esos parametros se genera un pdf con una página por ortofoto encontrada en la Cartoteca de Diputación de Badajoz.

Con este informe, se puede analizar una zona concreta en base a las fechas de vuelo de cada ortofoto. Además, el informe incluye el nombre del propietario de dicha ortofoto.



# Geospatial Portal

## Informe de Ortofotos

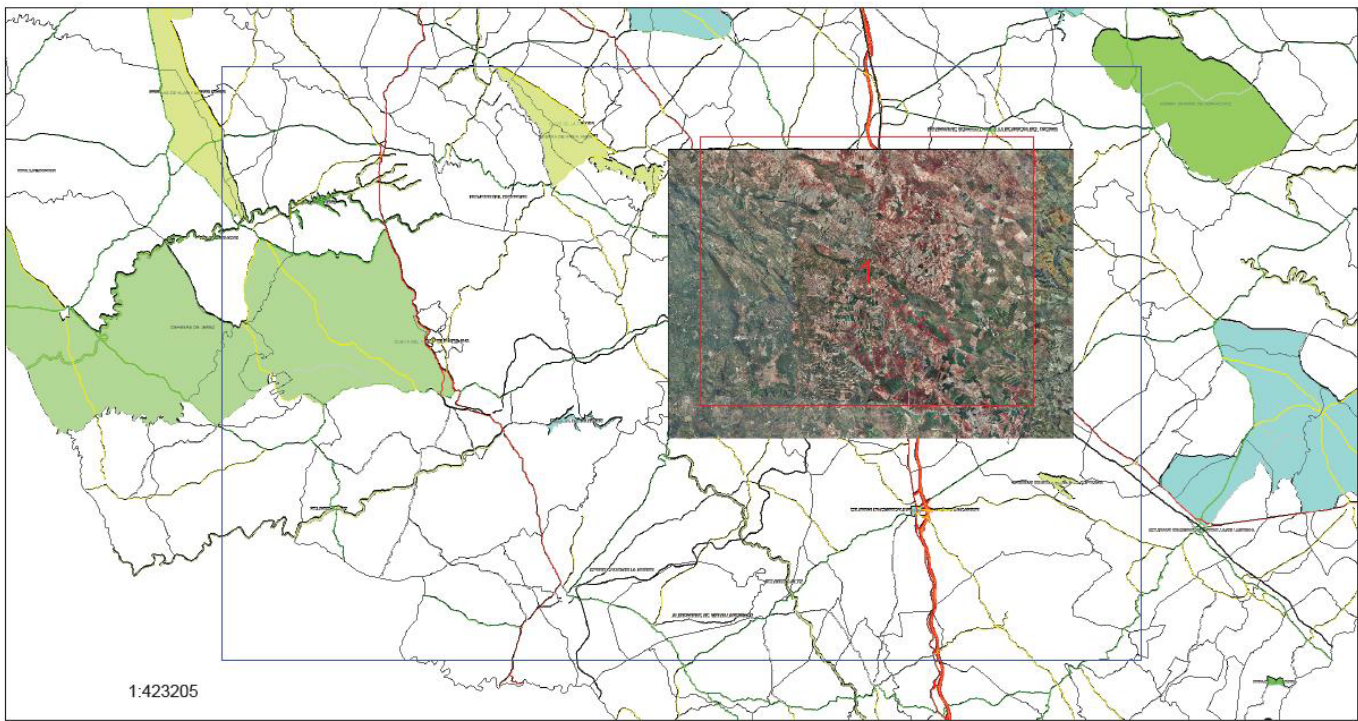


Coordenadas UTM30ED50 (x,y): (149789.483101227,4225042.05082022)  
(231032.118431871,4277448.93254242)

Ortofoto Hoja 854 PNOA 2005 0.5cm

Propiedad de: Junta de Extremadura. Consejería de Fomento

Fecha: 2006-08-01



1:423205

Para obtener información más detallada contactar con sigcba@dip-badajoz.es

12/08/2013 09:42:53



# Geospatial Portal

## Metadatos de capa y de servicio

Desde el menú contextual de la leyenda del SIGcBA se puede acceder al metadato de cualquier capa publicada o de cualquier servicio dado de alta en la Cartoteca de Diputación de Badajoz.

Los usuarios no necesitan tener conocimiento acerca de INSPIRE, ISO 19115 o CSW para acceder de forma sencilla al metadato de una capa o servicio.

Por lo tanto, conseguimos enlazar la información con su metainformación de una forma transparente y sencilla para el usuario final.

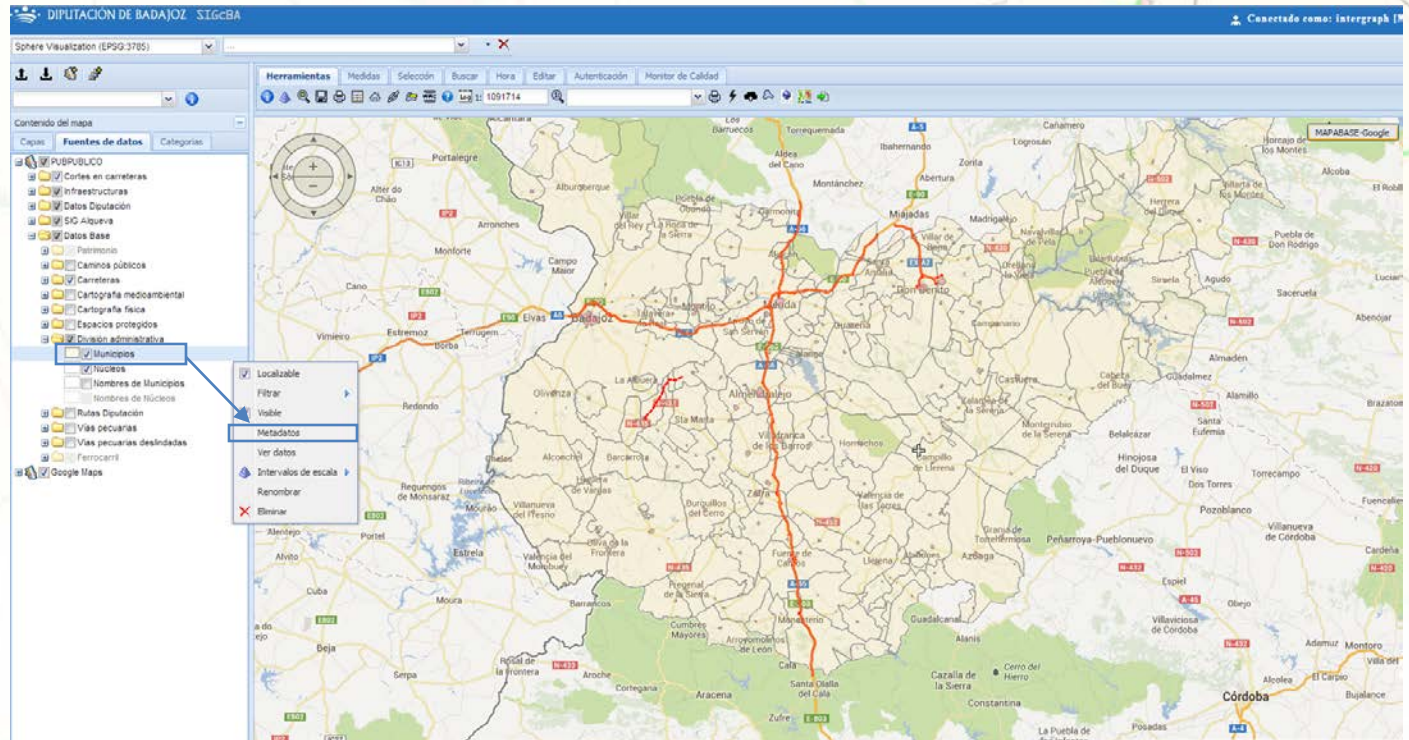




# Geospatial Portal

## Metadatos de capa y de servicio

Desde el menú contextual de la leyenda del SIGcBA se puede acceder al metadato de cualquier capa publicada o de cualquier servicio dado de alta en la Cartoteca de Diputación de Badajoz.



# Geospatial Portal

## Consulta genérica en catalogo de metadatos CSW

Desde Geospatial Portal tenemos la posibilidad de realizar consultas como cliente CSW en la Cartoteca de Diputación de Badajoz o en cualquier servidor de metadatos público, ya sea del Instituto Geográfico Nacional, del Ministerio de Agricultura, Alimentación y Medio Ambiente o cualquier otro externo a Diputación de Badajoz.

La funcionalidad incluye, además de la visualización del correspondiente metadato, la posibilidad de conectar con el “online resource” del metadato directamente y visualizar en el mapa y la leyenda dicha información.



# Geospatial Portal

## Consulta genérica en catalogo de metadatos CSW

Desde Geospatial Portal tenemos la posibilidad de realizar consultas como cliente CSW en la Cartoteca de Diputación de Badajoz o en cualquier servidor de metadatos público, ya sea del Instituto Geográfico Nacional, del Ministerio de Agricultura, Alimentación y Medio Ambiente o cualquier otro externo a Diputación de Badajoz.



The screenshot displays the Geospatial Portal interface. At the top, it shows the title 'DIPUTACION DE BADAJOZ SIGCBA' and a search bar containing 'CALLE AURORA 4, LLERENA'. A search results window titled 'Búsqueda avanzada de datos (Metadatos)' is open, showing the following details for a metadata entry:

- Título: ALUMBRADO
- Resumen:
- Palabra clave: WMS
- Tipo: Todo
- Idioma: Todo
- Intervalo fechas:
- Nombre de la organización:
- Perfil responsable: Todo
- Identificador único:
- Distancia:
- Unidad de medida:
- Denominador de escala:

The background shows a map of a street grid in Badajoz, with 'Calle Aurora' highlighted in green. The interface includes various toolbars and a sidebar with search options like 'Búsqueda de topónimos' and 'Búsqueda de datos (Metadatos)'.

# Geospatial Portal

## Enlace automático de metadatos de servicios publicados

Cuando publicamos servicios nuevos (WMS, WFS, ...) desde Geospatial Portal podemos dar de alta los metadatos directamente desde la herramienta de publicación o, como interesa en nuestros sistemas, dar de alta dicho metadato en la Cartoteca de Diputación de Badajoz (Geonetwork) y enlazarlo desde el propio servicio de publicación de Geospatial Portal.

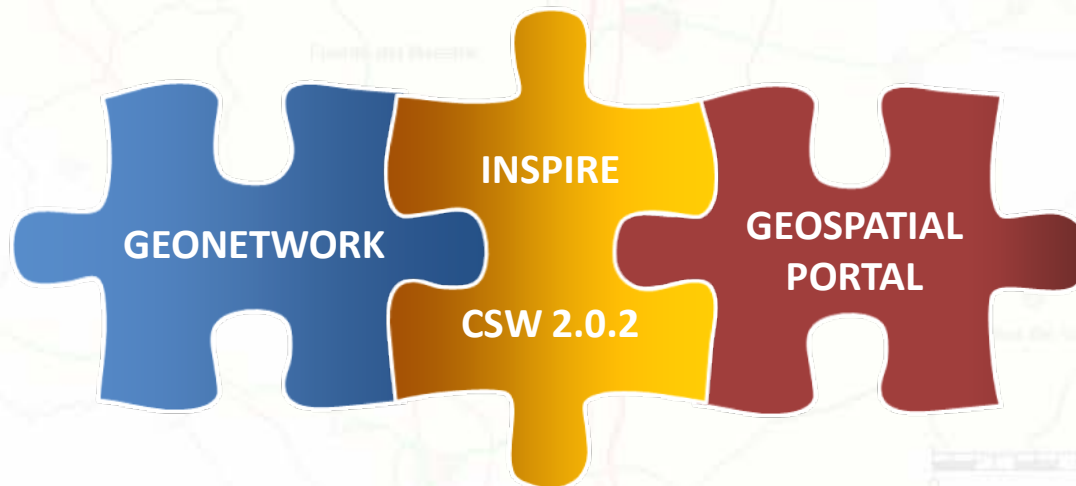


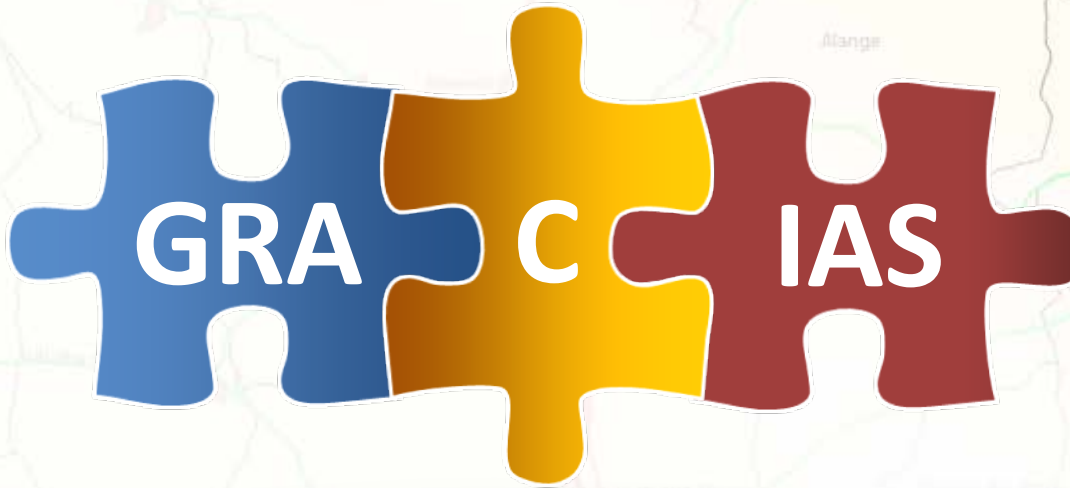
The screenshot shows the 'CONFIGURATION' page for 'Service Metadata' in the Geospatial Portal. The left sidebar contains navigation menus for 'INSTANCE MANAGEMENT' and 'GEOMEDIA WEBMAP'. The main content area is divided into sections for 'OGC & INSPIRE SERVICE METADATA', 'WMS GetMap Metadata', and 'Service Provider Info'. The 'Service Info' section includes fields for Title, External Metadata Record URL, and Abstract. The 'WMS GetMap Metadata' section includes fields for Layer Limit, Max Height, and Max Width. The 'Service Provider Info' section includes a field for Contact Person Individual Name.

Section	Field	Value
OGC & INSPIRE SERVICE METADATA	Title*	WMS MAPA BASE
	External Metadata Record URL*	http://services.dip-badajoz.es:8081/geonetwork/srv/es/csw?request=G
	Abstract*	Servicio WMS Mapa Base de Diputación Badajoz
WMS GetMap Metadata	Layer Limit	50
	Max Height	2048
	Max Width	2048
Service Provider Info	Contact Person Individual Name*	Ulises Camero

# Conclusiones

- ✘ Los estándares **INSPIRE** son a día de hoy el mejor referente en cuanto a interoperabilidad efectiva entre software tan diferentes como lo son Geospatial Portal y Geonetwork.
- ✘ Se pueden mantener los estándares en cuanto a perfiles de metadatos (ISO19115, NEM, ...) y no comprometer con ello la usabilidad de dichos datos por parte de los **usuarios finales** ni la interoperabilidad con otros organismos.





**GRA C IAS**